

Admira®

LICHTHÄRTENDES FÜLLUNGSMATERIAL
AUF ORMOCER® BASIS



DAS ORMOCER®-FÜLLUNGSSYSTEM

Das Füllungssystem Admira ist das Ergebnis der erfolgreichen Ormocer-Forschung, die von VOCO und dem Fraunhofer Institut für Silicatforschung in Würzburg gemeinsam durchgeführt wurde (Ormocer = **O**rganic **M**odified **C**eramics). Admira ist das weltweit erste Ormocer Füllungsmaterial und hat einen festen Stand in der modernen Füllungstherapie. In Verbindung mit der fließfähigen Variante Admira Flow und zusammen mit Admira Bond können alle Arten von Füllungen mit hoher Biokompatibilität gelegt werden.

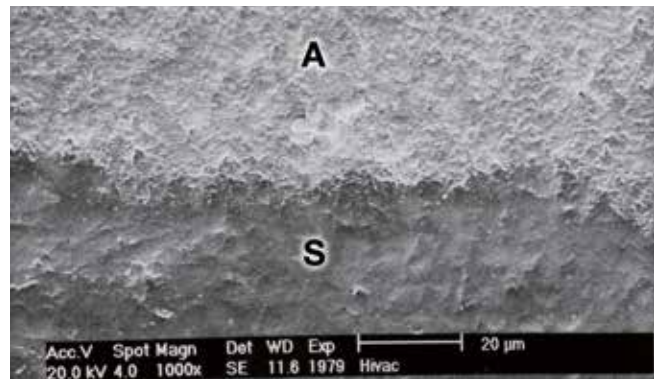
Ormocere®

Ormocere bestehen aus einem Netzwerk von großen, schon vorpolymerisierten Molekülen einer anorganischen Matrix. Das bedeutet, dass die Ormocere aufgrund ihrer Vernetzung und der chemischen Struktur eine nochmals höhere Biokompatibilität aufweisen als herkömmliche Composites. Ebenso sorgen die Ormocer-Verbundmoleküle für das besonders niedrige Schrumpfungsverhalten (1,97 Vol.%) von Admira. Eine besonders hohe Qualität bieten die Ormocere im Bereich der Farbstabilität, welche eine dauerhaft ästhetische und stabile Restauration und somit zufriedene Patienten garantiert.

Klinische Studien

Die Dauerhaftigkeit und Qualität von Admira-Restaurationen wurde in diversen In-vivo-Studien nachgewiesen. Eine Studie der Universität Bologna untersuchte nach drei Jahren 100 vorgenommene Klasse-II-Füllungen und bewertete alle Versorgungen mit „intakt und überwiegend klinisch einwandfrei“¹. Eine Studie der Universität Leipzig belegte nach zwei Jahren eine Retentionsrate von 100 % der Admira Klasse-I- und II-Füllungen². Eine Studie zur Versorgung ausgedehnter Klasse-II-Kavitäten an der Universität Würzburg ergab nach zwei Jahren bei 83 nachuntersuchten Füllungen lediglich zwei Misserfolge, was eine Erfolgsquote von über 97 % bedeutet³. Dazu kommt eine Studie der Universität Istanbul, die nach zwei Jahren bei einer Retentionsrate von über 91 % aller untersuchten Klasse-V-Versorgungen als sekundärkariesfrei beurteilte⁴. Diese In-vivo-Untersuchungen bestätigen somit, dass sich Admira hervorragend als dauerhafte und ästhetische Versorgung auch in Molaren und Prämolaren eignet.

Bei einer mikromorphologischen Untersuchung der Universität Dresden waren die Übergänge der Admira-Füllung zum Zahnschmelz als fugenlos zu erkennen⁵.



REM Aufnahme: Der fugenlose Übergang der Admira-Füllung (A) zum Schmelz (S) veranschaulicht die gute Haftung von Admira/Admira Bond zur Zahnhartsubstanz und belegt die guten Ergebnisse der In-vivo-Studien.

Admira® – Hervorragende Ästhetik

Admira ist nicht nur sehr gut polierbar, sondern begeistert auch durch seine natürliche Ästhetik. Die zwei folgenden Vorher-Nachher Vergleiche zeigen Restaurationen, die mit Admira optimal versorgt wurden.



Quelle: J. Manhart, 2001

¹ Dondi Dall'Orologio et al; Universität Bologna, 2005, IADR 2005 Baltimore, USA, Abstract # 0582.

² Merte et al. Universität Leipzig, 2004, data on file, VOCO GmbH.

³ Denner, Orth, Klaiber und Hugo, Universität Würzburg, Jahrestagung DGZ 2004, Wuppertal, Vortrag # 49

⁴ Koray et al. Universität Istanbul, 2004, data on file, VOCO GmbH

⁵ Klimm et al. Schweizer Monatsschr Zahnmed. 2004; 114(2):104-14.

Admira® Flow

DIE FLIESSFÄHIGE VARIANTE

Mit Admira Flow bietet VOCO außerdem ein fließfähiges, lichthärtendes Füllungsmaterial auf Ormocer-Basis, das sich durch gute Fließfähigkeit und hohe Materialelastizität auszeichnet. Das Material ist sehr thixotrop, d.h. es fließt beim Applizieren und Verarbeiten und ist standfest im Ruhezustand. Durch seine Materialelastizität ist Admira Flow besonders in Verbindung mit Admira Bond als stressabsorbierendes Unterfüllungsmaterial sehr gut geeignet. Weitere Vorteile bietet Admira Flow ebenfalls durch die zeitsparende Anwendung und die ausgezeichneten Benetzungseigenschaften. Das Flow-Material ist ebenso biokompatibel und schrumpfungsfähig wie die stopfbare Variante Admira. Da Admira Flow über eine sehr gute Transluzenz sowie über eine exakte Farbübereinstimmung mit Admira verfügt, können ästhetische Restaurationen durch die Kombination beider Materialien schnell und einfach realisiert werden.

Indikationen für Admira® Flow

- Füllungen mit minimalinvasiver Präparationstechnik
- Füllungen von kleinen Kavitäten
- Erweiterte Fissurenversiegelung
- Ausblocken von Unterschnitten
- Unterfüllen bzw. Auskleiden von Kavitäten (CBF-Technik, Lining-Technik)
- Füllungen der Klasse III bis V
- Füllungsreparaturen, Reparatur von Verblendungen
- Befestigung lichtdurchlässigen Zahnersatzes (z.B. Vollkeramikronen, Veneers)

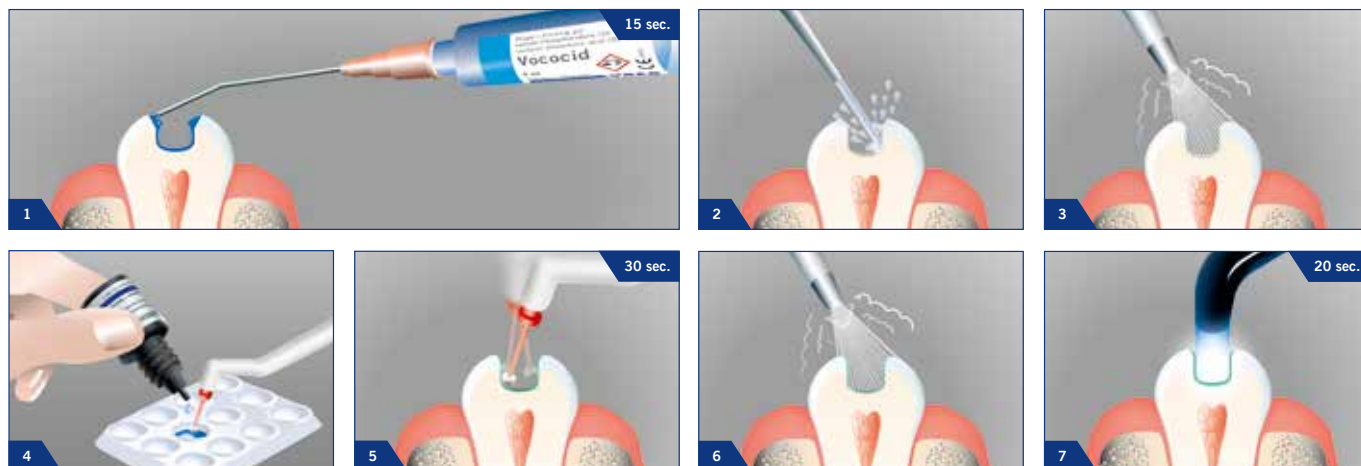
Admira® Bond

SICHERER HALT

Das universelle, lichthärtende Dentin-Schmelz Bond basiert ebenfalls auf der Ormocer-Forschung. Eine stabile und hohe Haftung des Füllungsmaterials an der Zahnhartsubstanz ist wesentlich für eine randspaltfreie Restauration. Admira Bond

hilft, diese wünschenswerte Haftung zu realisieren. Durch die Applikation von nur einer Komponente ist Admira Bond besonders einfach und schnell anzuwenden und besitzt ebenso wie Admira und Admira Flow eine hohe Biokompatibilität.

ANWENDUNG



Admira®

LICHTHÄRTENDES FÜLLUNGSMATERIAL AUF ORMOCER® BASIS

Indikationen

- Füllungen der Klassen I bis V
- Rekonstruktion von traumatisch beschädigten Frontzähnen
- Verblendung von verfärbten Frontzähnen
- Form- und Farbkorrekturen zur Verbesserung der Ästhetik
- Verblockung, Schienung von gelockerten Zähnen
- Facettenreparaturen
- Kronenstumpfaufbauten
- Indirekte Inlays



Handelsformen

Admira®

- REF 2420 Set Spritze 7 x 4 g (A2, A3, A3.5, B2, B3, C2, OA2), Vococid Gel Spritze 5 ml, Admira Bond Flasche 4 ml, Farbskala, Zubehör
- REF 2419 Set Spritze II 7 x 4 g (3 x A2, 3 x A3, 1 x A3.5), Vococid Gel Spritze 5 ml, Admira Bond Flasche 4 ml, Farbskala, Zubehör
- REF 2431 Set Spritze 3 x 4 g (A2, A3, A3.5), Vococid Gel Spritze 5 ml, Admira Bond Flasche 4 ml, Farbskala, Zubehör

Dosierspritze je 4 g		25 Caps à 0,25 g	
REF 2421 A1	REF 2430 OA2	REF 2451 A1	
REF 2422 A2	REF 2437 BL	REF 2452 A2	
REF 2423 A3	REF 2429 Inzisal	REF 2453 A3	
REF 2424 A3.5		REF 2454 A3.5	
REF 2425 A4			
REF 2426 B2			
REF 2427 B3			
REF 2428 C2			

Produktvorteile

- Hervorragende Biokompatibilität
- Ausgezeichnete Ästhetik
- Seit Jahren bewährt
- Nicht klebrig, modellierbar, gute Randanpassung
- Geringere Schrumpfung als herkömmliche Composite
- Zahnschubstanzähnliches thermisches Ausdehnungsverhalten
- Sehr gute Dentin- und Schmelzhaftung mit Admira Bond
- Abrasionsfest und farbstabil
- Ideal für alle Füllungsklassen

Admira® Flow

- REF 2481 Triset 3 x 1,8 g Spritze (A2, A3, A3.5), 5 ml Vococid Gel, 4 ml Admira Bond, Farbskala, Zubehör

Spritzen je 2 x 1,8 g		25 Caps à 0,25 g	
REF 2486 A1		REF 2491 A1	
REF 2482 A2		REF 2492 A2	
REF 2483 A3		REF 2493 A3	
REF 2484 A3.5		REF 2494 A3.5	

Admira® Bond

- REF 2432 Flaschen 2 x 4 ml



VOCO GmbH
 Anton-Flettner-Straße 1-3
 27472 Cuxhaven
 Deutschland
 Tel.: +49 (0) 4721-719-0
 Fax: +49 (0) 4721-719-109
 info@voco.de
 www.voco.de

Zu beziehen durch:

