



ZAHNAUFHELLUNG



PROPHYLAXE UND HYGIENE



ZAHNAUFHELLUNG PROPHYLAXE UND HYGIENE



ZAHNAUFHELLUNG MIT OPALESCENCE™ ÜBERSICHT

PRODUKTBEZEICHNUNG	INHALT	ANWENDUNGSGEBIETE
--------------------	--------	-------------------

Kosmetische Zahnaufhellung



Opalescence™ PF 10 %	Kaliumnitrat, Fluorid und Xylitol	KOSMETISCH, FÜR ZUHAUSE Für Patienten mit bestehender Zahnpflichtigkeit; kann tagsüber oder nachts getragen werden
Opalescence™ PF 16 %	Kaliumnitrat, Fluorid und Xylitol	KOSMETISCH, FÜR ZU HAUSE Schnellere Zahnaufhellung; kann tagsüber getragen werden
Opalescence Go™ 6 %	Kaliumnitrat, Fluorid und Xylitol	KOSMETISCH, FÜR ZU HAUSE Jederzeit gebrauchsfertig, eine Alternative zu frei verkäuflichen Produkten

Medizinische Zahnaufhellung*



Opalescence™ Quick PF 45 %	Kaliumnitrat, Fluorid und Xylitol	MEDIZINISCH, VOM ZAHNARZT ÜBERWACHT Unter Aufsicht in der Praxis durchgeführte Aufhellung von dunklen, intern verfärbten Zähnen
Opalescence™ Endo	—	MEDIZINISCH, VOM ZAHNARZT ÜBERWACHT Interne Aufhellung endodontisch behandelter, devitaler Zähne
Opalescence™ Boost™ 40 %	Kaliumnitrat und Fluorid	MEDIZINISCH, VOM ZAHNARZT ÜBERWACHT Schnelle Chairside-Behandlung

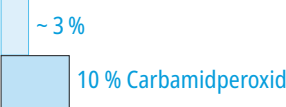
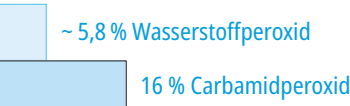

Andere Behandlungen

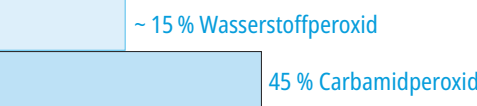
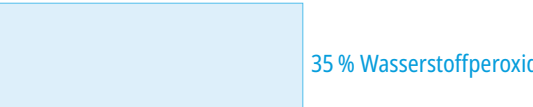
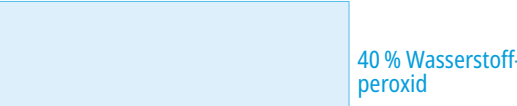


Opalustre™ Mikroabrasionspaste	—	VOM ZAHNARZT DURCHGEFÜHRT Chairside-Behandlung zur Entfernung oberflächliche Schmelzfehler
UltraEZ™ Desensibilisierungsgel	Kaliumnitrat und Fluorid	FÜR ZUHAUSE Behandlung von Überempfindlichkeitsreaktionen

Hinweis: Um anhand der angegebenen Carbamidperoxid-Konzentration die entsprechende Wasserstoffperoxid-Konzentration zu ermitteln, den Carbamidperoxid-Wert durch drei teilen. Eine Carbamidperoxid-Konzentration von 45 % entspricht beispielsweise einer Wasserstoffperoxid-Konzentration von etwa 15 %. Dies sollte beachtet werden, um die Intensität eines Zahnaufhellungspräparats korrekt einordnen zu können.

GESCHMACKS- RICHTUNGEN	TRAGEZEIT	AKTIVER BESTANDTEIL	
---------------------------	-----------	---------------------	--

10 % Mint 10 % Melone 10 % Neutral	8–10 Stunden/Tag	10 % Carbamidperoxid	
16 % Mint 16 % Melone 16 % Neutral	4–6 Stunden/Tag	16 % Carbamidperoxid	
6 % Mint 6 % Melone	60–90 Minuten/Tag	6 % Wasserstoffperoxid	

45 % Mint	15–30 Minuten/Tag	45 % Carbamidperoxid	
—	1–5 Tage pro Behandlung	35 % Wasserstoffperoxid	
—	Zwei bis drei 20-minütige Anwendungen Pro Termin NICHT mehr als dreimal applizieren	40 % Wasserstoffperoxid	

—	Praxistermin	6,6 % Salzsäure Siliziumkarbid
—	15–60 Minuten/Tag	3 % Kaliumnitrat und 0,25 % neutrales NaF

* In einigen Ländern der Europäischen Union sind keine Medizinprodukte zur Zahnaufhellung erhältlich. Fragen Sie bitte bei Ihrem Dentalhändler nach.

DIE GESCHICHTE DER OPALESCENCE™ ZAHNAUFHELLUNG



DER MARKTFÜHRER IM BEREICH ZAHNAUFHELLUNG – SEIT MEHR ALS 30 JAHREN

Es begann mit einem einzigen Lächeln:

„Papa, ich möchte unbedingt weißere Zähne haben!“

Den Impuls für die Entwicklung der später als Opalescence™ bekannten Zahnaufhellungsprodukte gab Jaleena, die jüngste Tochter von Dr. Fischer. Als 14-jähriger Teenager äußerte sie den Wunsch nach weißeren Zähnen und einem strahlenderen Lächeln. Sie schnitt fleißig Werbeanzeigen aus zahnmedizinischen Fachzeitschriften aus und übergab diese, versehen mit handschriftlichen Bemerkungen, an ihren Vater.

Daraufhin arbeitete Dr. Fischer unermüdlich an der optimalen Entwicklung seiner Zahnaufhellungsprodukte. Sein Ziel war, eine klebrige und visköse Konsistenz herzustellen, um das Herausfließen des Gels aus der Schiene auf das Weichgewebe zu verhindern. Die kontinuierliche Freisetzung von Peroxid sollte Pate für einwandfreie Ergebnisse stehen. Darüber hinaus sollten die Schienen weich, dünn und anatomisch geformt sein, um eine optimale Gelmenge mit den Zähnen in Kontakt zu bringen - über die gesamte Behandlungszeit hinweg.

1990 war es endlich soweit. Dr. Fischer überreichte Jaleena eine Schiene mit dem neuen Opalescence™ Zahnaufhellungsgel (10% Carbamidperoxid) und bat sie, diese über Nacht zu tragen. Am nächsten Morgen entnahmen Jaleena und ihr Vater gemeinsam die Schiene aus dem Mund. Die beiden waren begeistert, denn Jaleenas Zahnfarbe hatte sich in nur einer Nacht von einer A3 in eine A1 verwandelt.

Seither sind mehr als 30 Jahre vergangen und die Familie der Opalescence™ Zahnaufhellungsprodukte ist zu einem umfassenden Sortiment angewachsen. Opalescence gilt heute als Marktführer im Bereich der Zahnaufhellung und hat bereits Millionen Menschen zu einem strahlenden Lächeln, einem gesteigerten Selbstvertrauen und einer verbesserten Lebensqualität verholfen. Auch Ihre Patienten werden begeistert sein!

KOSMETISCHE ZAHNAUFHELLUNG FÜR ZU HAUSE MIT OPALESCENCE™ PF

**KOSMETISCHE ZAHNAUFHELLUNG
MIT INDIVIDUELLEN SCHIENEN**
10 % und 16 % Carbamidperoxid
mit Kaliumnitrat und Fluorid



Bestes kosmetisches
Zahnaufhellungssystem
für zu Hause

Opalescence™ PF Zahnaufhellungsgel eignet sich für die professionelle Zahnaufhellung zu Hause. Das Gel ist in den Geschmacksrichtungen Mint, Melone und Regular erhältlich und wird mit Hilfe von individuellen Schienen angewendet. Diese passen sich dem einzigartigen Lächeln jedes Patienten optimal an. Die PF-Formel mit Kaliumnitrat und Fluorid stärkt den Zahnschmelz und reduziert Empfindlichkeiten. Die Formulierung auf Wasserbasis beugt Dehydrierung und Farbrückfällen vor. Opalescence™ PF steht in zwei

Konzentrationen, mit 10 % oder 16 % Carbamidperoxid, zur Verfügung. So bietet Opalescence™ PF, abhängig von Behandlungsziel, Tragedauer (über Nacht oder 4–6 Stunden) bzw. Empfindlichkeit der Zähne, jederzeit eine passende Lösung. Nach der ersten Anwendung in der Zahnarztpraxis können die Aufhellungsschienen ganz bequem zu Hause getragen werden.

1. realityesthetics.com.

Anwendung



Einen fortlaufenden Gelstrang (1/3 - 1/2 Spritze) in halber Höhe ab Schneidekante auf die Vestibulärfläche der Schiene legen.



Die Schiene über die Zähne legen und vorsichtig andrücken, damit das Gel richtig verteilt wird. Bei zu festem Druck tritt das Gel aus der Schiene aus.



Überschüssiges Gel mit einer weichen Zahnbürste entfernen.
Tragezeiten: 8–10 Stunden (10 %) bzw. 4–6 Stunden (16 %).



Nach der empfohlenen Tragezeit: Zähne putzen und die Schiene mit einer weichen Zahnbürste und Wasser reinigen.

Klinische Anwendung



Vor der Zahnaufhellung.



Nach der Anwendung von Opalescence PF 16 %. Behandlungsdauer: 8 Tage à 3 Stunden.



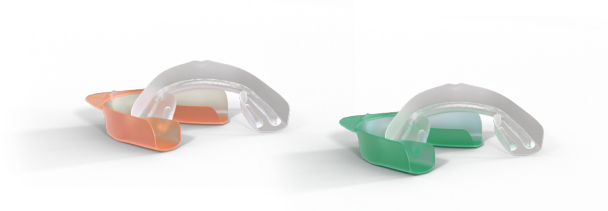
Vor der Zahnaufhellung.



Oberkieferzähne nach 5 Nächten (etwa 40 Stunden Behandlungszeit).

KOSMETISCHE ZAHNAUFHELLUNG FÜR ZU HAUSE MIT OPALESCENCE GO™

KOSMETISCHE ZAHNAUFHELLUNG
MIT VORGEFÜLLTEN ULTRAFIT TRAYS
6 % Wasserstoffperoxid
mit Kaliumnitrat und Fluorid



Mit **Opalescence Go™** wird die Zahnaufhellung noch flexibler und angenehmer. Die vorgefüllten, gebrauchsfertigen UltraFit™ Trays werden nach nur 10 Minuten Tragezeit weich und passen sich dem Zahnbogen optimal an. Dies gewährleistet einen angenehmen, effektiven Sitz – wie mit individuellen Schienen. Die UltraFit™ Trays reichen von Molar zu Molar. Daher kommt das Gel auch mit den Seitenzähnen optimal in Kontakt. Das Opalescence Go™ Zahnaufhellungsgel mit 6 % Wasserstoffperoxid (60–90 Minuten Tragezeit) ist in

den erfrischenden Geschmacksrichtungen Mint und Melone erhältlich. Die PF-Formel mit Kaliumnitrat und Fluorid stärkt den Zahnschmelz und reduziert Empfindlichkeiten. Die Formulierung auf Wasserbasis beugt Dehydrierung und Farbrückfällen vor. Nach der ersten Anwendung in der Zahnarztpraxis können die Aufhellungsschienen ganz bequem zu Hause getragen werden.

1. realityesthetics.com.



Anwendung



Produkt aus der Verpackung nehmen (U = OK-Tray, L = UK-Tray).



Das OK-Tray auf den Zähnen positionieren.



Fest zubeißen und die Schiene 2 Sekunden ansaugen.



Das farbige äußere Tray entfernen und das weiße innere Tray auf den Zähnen belassen. Den Vorgang für das UK-Tray wiederholen.



Nach der angegebenen Tragezeit: Trays entnehmen und Zähne putzen.

Klinische Anwendung



Vor der Zahnaufhellung.



Nach der Anwendung von Opalescence Go. Behandlungsdauer: 6 Tage à 90 Minuten.

MEDIZINISCHE ZAHNAUFHELLUNG IN DER PRAXIS MIT OPALESCENCE™ ENDO

MEDIZINISCHE ZAHNAUFHELLUNG
VON DEVITALEN ZÄHNEN
NACH DER „WALKING-BLEACH“-TECHNIK
35 % Wasserstoffperoxid



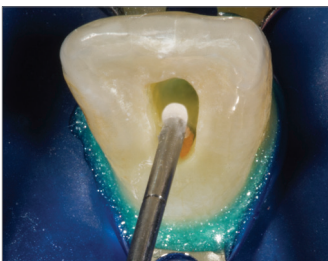
Opalescence™ Endo Zahnaufhellungsgel eignet sich zur Aufhellung endodontisch behandelter, durch Erkrankung, Verletzung oder medizinische Behandlung verfärbte Zähne, mit Hilfe der „Walking-Bleach“-Technik. Opalescence™ Endo wird in die Pulpakammer appliziert. Anschließend erfolgt ein

Verschluss mit provisorischem Zement (ein bis fünf Tage).

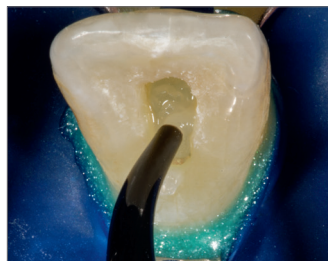
In einigen Ländern der Europäischen Union sind keine Medizinprodukte für die Zahnaufhellung erhältlich. Bitte fragen Sie Ihren Dentalhändler.

1. realityesthetics.com.

Anwendung



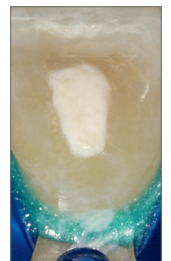
Das gesamte restaurative und Wurzelfüllungsmaterial aus der koronalen Pulpakammer und 2–3 mm unterhalb der gesunden Gingiva entfernen. Eine 2 mm starke Schicht herkömmlichen Glasionomerzement oder ein kunststoffverstärktes Glasionomerzement applizieren, um den endodontisch behandelten Wurzelkanal zu versiegeln. Vor dem Fortfahren die Abbindung des Materials überprüfen.



Opalescence Endo in die koronale Pulpakammer einbringen. Dabei das Weichgewebe meiden. Die Pulpakammer mit dem provisorischen Füllungszement UltraTemp™ Regular füllen. 3–5 mm Platz für die nötige Tiefe lassen.



Ein dünner Wattestreifen oder ein kleines Stück Wattepellet kann als Schutzschicht zwischen dem provisorischen Zement und dem Aufhellungsgel verwendet werden. Beim Auftragen vorsichtig vorgehen und darauf achten, das Aufhellungsgel nicht an die Ränder zu drücken, da dies die provisorische Versiegelung beeinträchtigen würde. Dies ist jedoch nicht erforderlich, wenn genug Platz für eine provisorische Versorgung gelassen wird. Das angemischte UltraTemp Regular Füllungsmaterial direkt an die gewünschte Stelle bringen.



Überschuss einfach vor dem Aushärten mit feuchtem Gaze- oder Baumwolltupfer abwischen. Fertiggestellt. Die Schritte alle 1–5 Tage wiederholen, bis die gewünschten Ergebnisse erreicht sind.

Klinische Anwendung



Vor der Zahnaufhellung.



Nach der Zahnaufhellung.



Vor der Zahnaufhellung.



Nach der Zahnaufhellung.

MEDIZINISCHE ZAHNAUFHELLUNG IN DER PRAXIS

MIT OPALESCENCE™ BOOST™

MEDIZINISCHE ZAHNAUFHELLUNG AM BEHANDLUNGSSTUHL

40 % Wasserstoffperoxid
mit Kaliumnitrat und Fluorid



Opalescence™ Boost™ Zahnaufhellungsgel wird für die medizinische Zahnaufhellung in der Praxis verwendet. Es bietet eine alternative, konservative Methode zur Behandlung dunkler, interner Verfärbungen als Folge von Erkrankungen, Verletzungen oder medizinischer Behandlung (z. B. durch angeborene, systemische, metabolische, pharmakologische, traumatische oder iatrogene Faktoren, wie Verfärbungen bei Dentalfluorose, erhöhtes Bilirubin, Tetracyclin und Minozyclin bei Erwachsenen, Porphyrie, Trauma und fetale Erythroblastose). Opalescence™ Boost™ sorgt für eine sehr gezielte und effektive Behandlung von Verfärbungen.

In einigen Ländern der Europäischen Union sind keine Medizinprodukte für die Zahnaufhellung erhältlich. Bitte fragen Sie Ihren Dentalhändler.

WICHTIGER HINWEIS:

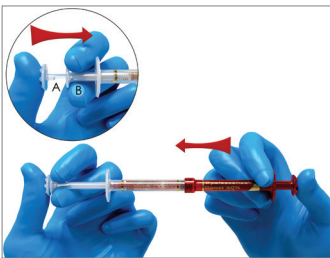
Nach dem Anmischen ist Opalescence Boost Zahnaufhellungsgel gekühlt 10 Tage lang verwendungsfähig.

WARNUNG:

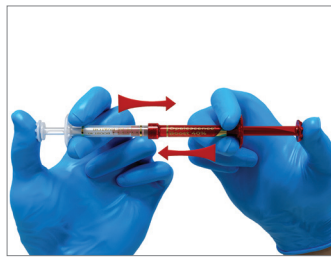
Anwender, Praxisteams und Patienten müssen während des Mischens und Applizierens von Opalescence Boost in der Praxis eine Schutzbrille mit Seitenschutz tragen.

1. realityesthetics.com.

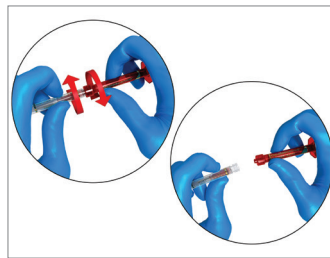
Mischanleitung



1. Überprüfen, ob die Spritzen fest miteinander verschraubt sind. Den kleinen durchsichtigen Kolben (A) in die mittlere kleine durchsichtige Spritze (B) drücken, um die innere Membran zu durchbrechen und Aufhellungswirkstoff und Aktivator zu kombinieren. Den Kolben der roten Spritze in die größere durchsichtige Spritze drücken.



2. Den Inhalt der durchsichtigen Spritze zurück in die rote Spritze drücken. Um die Inhalte gründlich und schnell zu mischen, die Kolben kontinuierlich mit den Daumen hin und her drücken und mindestens 50 Mal (25 Mal pro Seite) schnell mischen.



3. Das gesamte gemischte Gel in die ROTE Spritze drücken, und die beiden Spritzen trennen.



4. Den Black Mini™ Tip auf die rote Spritze schrauben. Materialfluss vor der intraoralen Applikation auf einem Tupfer oder einem Mischblock prüfen. Bei Widerstand den Tip austauschen und den Fluss erneut prüfen.

Klinische Anwendung



Vor der Zahnaufhellung.



Nach der Zahnaufhellung.



Vor der Zahnaufhellung.



Nach 4 Opalescence Boost Behandlungen à 20 Minuten.

MEDIZINISCHE ZAHNAUFHELLUNG IN DER PRAXIS

MIT OPALESCENCE™ BOOST™

Vorher und nachher



1. Vor der Zahnaufhellung mit Opalescence Boost. 20-jähriger Mann mit Verfärbung auf Zahn 21 (opaker, bräunlicher Fleck in der Mitte der Fazialfläche). Behandlungsbeginn: Nach abgeschlossener kieferorthopädischer Behandlung.



2. Das Gel pro Anwendung 20 Minuten lang auf den Zähnen belassen.



3. Nach 2 Opalescence Boost Behandlungen à 20 Minuten.

OPALDAM™ UND OPALDAM™ GREEN

Lichthärtende Abdeckungs-Kunststoffe



OpalDam™ ist eine lichthärtende, passiv adhäsive (versiegelnde) Kunststoffbarriere auf Methacrylatbasis. Sie dient zur Isolation von Weichgewebe, welches an aufzuhellende Zähne angrenzt. Bei der Aufhellung einzelner Zähne kann OpalDam™ zum Schutz benachbarter Zähne verwendet werden. Die Kunststoffbarriere ist lichtreflektierend.

Damit werden Hitzeentwicklung und Gewebeeempfindlichkeit während der Aushärtung minimiert. Die OpalDam™ Green Kunststoffbarriere gewährleistet jederzeit eine sichere, kontrastreiche Abdeckung.

1. realityesthetics.com.



1. Einen Streifen OpalDam (4–6 mm Breite) auf die Gingiva applizieren. Approximalräume versiegeln. Zur Abdichtung sollte der Kunststoff etwa 2-3 mm auf den trockenen Schmelz überlappen und sich einen Zahn, über den letzten aufzuhellenden Zahn hinaus, erstrecken. 20 Sekunden in einer gleichmäßigen Bewegung lichthärten.

2. Ausgehärteten Kunststoff in einem oder mehreren großen Stücken entfernen. Approximalräume auf Kunststoffreste überprüfen. Einfache Entfernung aus Zahnzwischenräumen und Unterschnitten.

MEDIZINISCHE ZAHNAUFHELLUNG IN DER PRAXIS

MIT OPALESCENCE™ QUICK

MEDIZINISCHE ZAHNAUFHELLUNG MIT INDIVIDUELLEN SCHIENEN

45 % Carbamidperoxid
mit Kaliumnitrat und Fluorid



Opalescence™ Quick Zahnaufhellungsgel ist für die medizinische Zahnaufhellung in der Praxis bestimmt. Es wird unter zahnärztlicher Aufsicht in der kontrollierten Umgebung des Empfangs-/Wartebereichs und mit Hilfe von individuell angepassten, anatomisch geformten Schienen, angewendet. Die Behandlungszeit beträgt 15–30 Minuten bzw. je nach Ermessen des Zahnarztes länger. Opalescence™ Quick bietet eine alternative, konservative Methode zur Behandlung dunkler, interner Verfärbungen als Folge von Erkrankungen, Verletzungen

oder medizinischer Behandlung (z. B. durch angeborene, systemische, metabolische, pharmakologische, traumatische oder iatrogene Faktoren, wie Verfärbungen bei Dentalfluorose, erhöhtes Bilirubin, Tetracyclin und Minozyclin bei Erwachsenen, Porphyrie, Trauma und fetale Erythroblastose).

In einigen Ländern der Europäischen Union sind keine Medizinprodukte für die Zahnaufhellung erhältlich. Bitte fragen Sie Ihren Dentalhändler.

1. realityesthetics.com.

Anwendung



Einen fortlaufenden Gelstrang (1/3 - 1/2 Spritze) in halber Höhe ab Schneidekante auf die Vestibulärfläche der Schiene legen



Die Schiene über die Zähne legen und vorsichtig andrücken, damit das Gel richtig verteilt wird. Bei zu festem Druck tritt das Gel aus der Schiene aus.



Überschüssiges Gel mit einer weichen Zahnbürste entfernen.



Die Schiene 15–30 Minuten im Wartezimmer tragen.

Klinische Anwendung



Vorher: Die Zähne mit Dentinogenesis imperfecta haben ein graues Aussehen.



Nach 4 Sitzungen mit Opalescence Quick Zahnaufhellung sind die Zähne deutlich heller.



Vorher: Schwere Tetracyclin-Fälle erfordern eine längere Behandlung.



Nach einem halben Jahr und etwa 18 Sitzungen.

SPEZIELLE ZAHNAUFHELLUNG IN DER PRAXIS MIT OPALUSTRE™

SPEZIELLE ZAHNAUFHELLUNG MIT CHEMISCHER UND MECHANISCHER ABRASIONSPASTE

6,6 % Salzsäure-Abrasionspaste



Opalustre™ Paste mit 6,6 % Salzsäure enthält Siliziumcarbidpartikel zur chemischen Verbesserung des ästhetischen Erscheinungsbilds. Die Mikroabrasion sorgt für eine minimal-invasive, dauerhafte Entfernung von oberflächlichen Schmelzfehlern, leichter Fluorose oder Demineralisation. In einer Behandlung können herausragende Ergebnisse erzielt werden. Opalustre™ Paste verfügt über eine optimale Viskosität für eine präzise

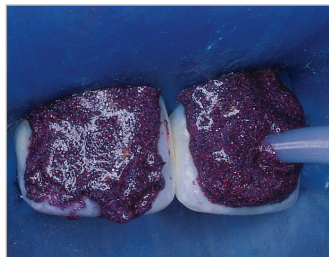
Abrasion. Durch die aktive Behandlung behält der Zahnarzt die direkte Kontrolle. Opalustre™ Paste wird mit OpalCups™ Kelchen verwendet, um Spritzer zu reduzieren und die Paste effizient in die betroffenen Bereiche einzuarbeiten. Nach der Anwendung von Opalustre™ wird eine Fluoridbehandlung empfohlen.

1. realityesthetics.com.

Anwendung



Vorher.



Nach dem Legen des Kofferdams wird die Opalustre Paste mit der Spritze appliziert.



Opalustre Paste wird mit OpalCups Bürstenkelchen und mittlerem bis starkem Druck eingearbeitet. Paste absaugen, spülen, beurteilen und bei Bedarf wiederholen. Abschließend mit OpalCups Finierkelchen polieren.



Nach der Mikroabrasion des Schmelzes und 21 Tagen Zahnaufhellung mit Opalescence.

Klinische Anwendung



Leichte bis mäßige Dekalzifikationen durch eine kieferorthopädische Behandlung lassen sich mittels weniger Anwendungen Opalustre Paste beseitigen oder deutlich reduzieren. Applikation mit OpalCups Bürstenkelch, 10:1 Untersetzungswinkelstück und festem Druck.



Diese Schmelz-Dekalzifikation wurde mit Opalustre Paste unter Verwendung eines OpalCups Bürstenkelches und eines 10:1 Untersetzungswinkelstücks mit festem Druck behandelt.

NACHSORGE MIT ULTRAEZ™ DESENSIBILISIERUNGSGEL

DESENSIBILISIERUNGSGEL
3 % Kaliumnitrat mit Fluorid
(0,25 % neutrales NaF)



UltraEZ™ ist ein Desensibilisierungsgel mit 3 % Kaliumnitrat und Fluorid (0,25 % neutrales NaF). Es gewährleistet eine nachhaltige Wirkstoffabgabe und bleibt durch seine klebrige, visköse Konsistenz sicher in Schienen und auf Zähnen. Dank seiner sofortigen desensibilisierenden Wirkung eignet sich UltraEZ™ zur schnellen Behandlung von Empfindlichkeiten durch Zahnaufhellung, freiliegende

Zahnhäule und chemische bzw. thermische Einflüsse. UltraEZ™ ist in Spritzenform oder in innovativen, vorgefüllten UltraFit™ Trays erhältlich. Die UltraEZ™ Behandlung wird vom Zahnarzt in der Praxis durchgeführt. Alternativ eignet es sich für die Anwendung zu Hause.

1. realityesthetics.com.

Anleitung für vorgefüllte Schienen



Das OK-Tray auf den Zähnen positionieren.



Fest zubeißen und Schiene 2 Sekunden ansaugen.



Farbiges, äußeres Tray entfernen. Weißes, inneres Tray auf den Zähnen lassen. Vorgang mit dem UK-Tray wiederholen.



Nach der angegebenen Tragezeit weiße, innere Trays herausnehmen und Zähne putzen.

Anleitung für Spritzen



Einen fortlaufenden Gelstrang (1/3 - 1/2 Spritze) in halber Höhe ab Schneidekante auf die Vestibulärfläche der Schiene legen.



Die Schiene über die Zähne legen und vorsichtig andrücken, damit das Gel richtig verteilt wird. Bei zu festem Druck tritt das Gel aus der Schiene aus.



15 Minuten bis 1 Stunde pro Tag tragen.



Nach der empfohlenen Tragezeit Zähne putzen und Schiene mit einer weichen Zahnbürste und Wasser reinigen.

NACHSORGE MIT OPALESCENCE™ ZAHNCREME

ZAHNCREME

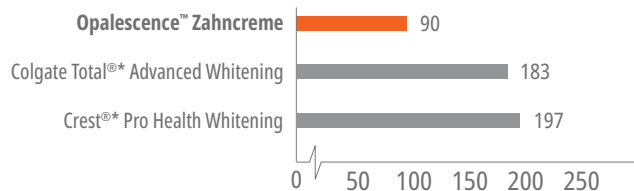
Original und für empfindliche Zähne



Opalescence™ Zahncreme: Kariesprävention und Erhaltung eines strahlend weißen Lächelns.

- Ergebnisse bereits innerhalb von nur einer Woche¹
- Hellt Zähne innerhalb von vier Wochen nachweislich auf
- Enthält hydratisierte Kieselsäure, die nachweislich Verfärbungen beseitigt
- Sanft zum Zahnfleisch
- Sicher für die langfristige tägliche Anwendung
- Enthält Natriumfluorid zum Kariesschutz und zur Stärkung des Zahnschmelzes²
- Außergewöhnliche Fluoridaufnahme³
- 90 RDA für maximalen Schutz von Schmelz, Dentin und Restaurationen⁵
- Triclosan- und TiO₂-freie Formel
- Vegan – ohne Verwendung tierischer Inhaltsstoffe

RELATIVE DENTINABRASION⁵



Ist weniger abrasiv als andere führende „Weißmacher“-Zahnpasten.⁵

ERGEBNISSE BEREITS
INNERHALB VON NUR
EINER WOCHE!



Vorher

Nachher

* Marke eines anderen Unternehmens als Ultradent. 1. Çakmakçioğlu O, Yılmaz P, Topbaşı BF. Clinical evaluation of whitening effect of whitening toothpastes: A pilot study. OHDMBMC. 2009; 8(4):613. 2. Sivapriya E, Sridevi K, Periasamy R, Lakshminarayanan L, Pradeepkumar AR. Remineralization ability of sodium fluoride on the microhardness of enamel, dentin, and dentinoenamel junction: An in vitro study. J Conserv Dent. 2017;20(2):100-104. doi:10.4103/JCD.JCD_353_16 3. Schemehorn, BR. Enamel Fluoride Uptake 09-107. Daten liegen vor, auf Anfrage. 4. Diese Zahncreme enthält kein Peroxid. 5. Schemehorn, BR. Relative Dentin Abrasion Test on Dentifrices 11-111. Daten liegen vor, auf Anfrage.

ERGÄNZENDE PRODUKTE

FÜR DIE ZAHNAUFHELLUNG

Ultradent™ LC Block-Out Resin
 Sof-Tray™ Folien
 Ultra-Trim Federschere
 Opalescence™ Aufbewahrungsboxen
 KlearView™ Wangen- und Lippenspreizer
 Umbrella™ Tongue-, Lip-, & Cheek Retractor



Ultradent™ LC Block-Out Resin

Lichthärtender Ausblock-Kunststoff

- Gezielte Applikation dank optimaler Viskosität
- Blaue Farbe für gute Sichtbarkeit während der Applikation
- Vielseitig nutzbarer Kunststoff

Opalescence™ Aufbewahrungsboxen

Zur Aufbewahrung von Schienen



- Optimaler Schutz für Schienen
- Flaches Design, passen in jede Tasche
- Innenmaße: 7,5 x 7 x 1,5 cm

Sof-Tray™ Folien

Folien für Tiefziehschienen



- 0,9 mm Sof-Tray für die n
Aufhellungsschienen
- 1,5 mm Sof-Tray für Patienten mit
Bruxismus
- 2,0 mm Sof-Tray bei schwerem Bruxismus

Ultra-Trim Federschere

Zuschneiden von Schienen



- Präzises Zuschneiden der Ränder um die
Interdentalpapillen
- Federmechanismus zur Entlastung der Finger
- Gezahnte Schneiden: Ideal für das
Schienenmaterial
- Haltbarer Edelstahl

KlearView™

Wangen- und Lippenspreizer



- Perfekt für die Zahnaufhellung in der Praxis,
die Verarbeitung von Bonding und Kompositen
sowie die klinische Fotografie

Umbrella™

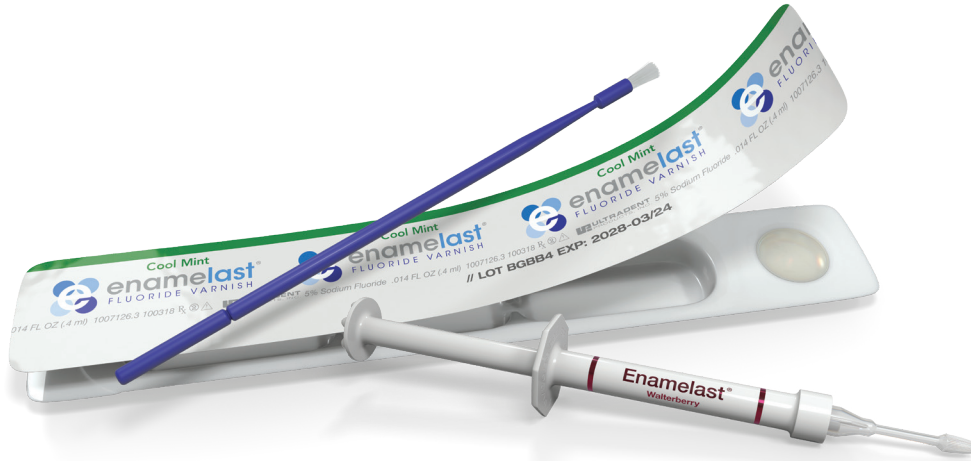
Tongue-, Lip-, & Cheek Retractor



- Perfekt für die Zahnaufhellung in der Praxis,
die Verarbeitung von Bonding und Kompositen
sowie die klinische Fotografie



PROPHYLAXE UND HYGIENE



ULTRASEAL XT™ HYDRO HYDROPHILER FISSURENVERSIEGLER

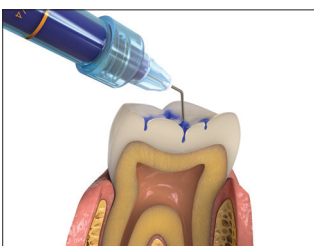


UltraSeal XT™ hydro ist ein lichthärtender, röntgensichtbarer, fluoridhaltiger Fissurenversiegler. Als Komposit mit 53% Fülleranteil ist er stabiler und abrasionsbeständiger als Mitbewerbsprodukte. Bei Verwendung mit dem Inspiral™ Brush Tip verdünnt sich der hydrophile UltraSeal XT Fissurenversiegler aufgrund seiner thixotropen Eigenschaft beim Ausbringen aus dem Tip und kann so tief in Grübchen und

Fissuren eindringen. Das Komposit wird standfest, wenn der Verdünnungseffekt nachlässt und das Einbringen abgeschlossen ist, wodurch ein Weglaufen vor der Lichthärtung vermieden wird. Die fortschrittliche, hydrophile Zusammensetzung wirkt, wenn alle sichtbare Feuchtigkeit entfernt wurde. UltraSeal XT hydro Fissurenversiegler ist toleranter gegenüber Feuchtigkeit in Grübchen und Fissuren.

1. realityesthetics.com.

Anwendung



1. 30 Sekunden lang auf unbeschleunem Schmelz, 15 Sekunden auf beschleunem Schmelz ätzen. Abspülen.



2. Sichtbare Feuchtigkeit entfernen.



3. Den Fissurenversiegler UltraSeal XT hydro applizieren.



4. 3 Sekunden mit der VALO™ LED Polymerisationsleuchte im Xtra-Power-Modus oder 10 Sekunden im Standard-Modus lichthärten.

ULTRASEAL XT™ PLUS HYDROPHOBER FISSURENVERSIEGLER

DER MARKTFÜHRER UNTER DEN FISSURENVERSIEGLERN
– SEIT 1998!*



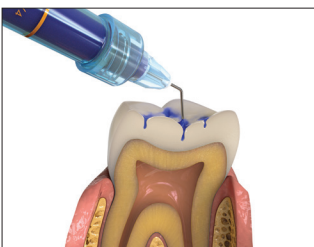
UltraSeal XT™ plus ist ein hydrophober, lichthärtender, röntgensichtbarer und fluoridabgebender Fissurenversiegler. Es ist als Komposit mit 58 % Fülleranteil stabiler und abrasionsbeständiger und hat eine geringere Polymerisationsschrumpfung als Mitbewerberprodukte. Bei Verwendung mit dem Inspiral™ Brush Tip verdünnt sich der hydrophile UltraSeal XT plus Fissurenversiegler aufgrund seiner thixotropen Eigenschaft beim Ausbringen aus dem Tip und kann so tief in Grübchen und Fissuren eindringen.

Das Komposit wird standfest, wenn der Verdünnungseffekt nachlässt und das Einbringen abgeschlossen ist, wodurch ein Weglaufen vor der Lichthärtung vermieden wird.

Die Verwendung von PrimaDry™ Trocknungsmittel mit dem Fissurenversiegler UltraSeal XT plus verbessert das Eindringen in Grübchen und Fissuren durch die restlose Entfernung von Feuchtigkeit, die sonst zu Misserfolgen bei hydrophoben Versiegler führen kann.

1. realityesthetics.com.

Anwendung



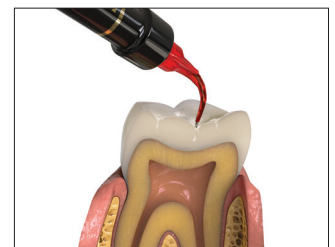
1. 30 Sekunden auf unbeschleunem Schmelz, 15 Sekunden auf beschleunem Schmelz ätzen. Abspülen.



2. Sichtbare Feuchtigkeit entfernen. PrimaDry unterstützt die Trocknung.



3. PrimaDry Trocknungsmittel 5 Sekunden mit dem Black Micro FX Tip applizieren, dann lufttrocknen.



4. UltraSeal XT plus Fissurenversiegler applizieren.



5. 3 Sekunden mit der VALO Polymerisationsleuchte im Xtra-Power-Modus oder 10 Sekunden im Standard-Modus lichthärten.

PRIMADRY™ TROCKNUNGSMITTEL



Das Trocknungsmittel **PrimaDry™** eignet sich optimal für die Trocknung von Grübchen und Fissuren vor dem Einbringen hydrophober Fissurenversiegler. Es enthält 99 % organische Lösungsmittel und 1 % Primer. PrimaDry™ entfernt nach dem Absprayen des Ätzmittels mit Wasser und nach der Lufttrocknung schnell alle Feuchtigkeit aus Grübchen und Fissuren. Dank des hauchdünnen Primerfilms kann UltraSeal XT™ plus Fissurenversiegler optimal in jede Fissur

einfließen. Nicht auf Dentin oder mit UltraSeal XT™ hydro Fissurenversiegler verwenden.

- Zur Verwendung mit UltraSeal XT™ plus Fissurenversiegler
- Reduziert Mikroleakage bei hydrophoben Fissurenversiegler



Enamelast™ Enamelast Fluoridlack ist ein mit Xylitol gesüßter 5 %iger Natriumfluoridlack mit Harzen als Träger. Seine einzigartige Formel sorgt für eine bessere Haftung und ermöglicht eine hervorragende Fluoridabgabe und -aufnahme. Erhältlich als Spritze in der Geschmacksrichtung Walterberry™ und als Unit-Dose in den Geschmacksrichtungen Walterberry, Orange Cream, Cool Mint, Bubble Gum, Caramel sowie Neutral.

- Patentierte, adhäsionsfördernde Formel für bessere Haftung
- Hervorragende Fluoridabgabe und -aufnahme
- Glatte, feine Konsistenz
- Fast unsichtbar
- Nuss- und glutenfrei

1. realityesthetics.com.

Vorher und nachher



Vor Enamelast Fluoridlack.



Unmittelbar nach der Applikation von Enamelast Fluoridlack.



Neutral



Cool Mint



Caramel



Orange Cream



Bubble Gum



Walterberry

SOFTEZ™ TIP

Der **SoftEZ™ Tip** eignet sich für die Anwendung mit Enamelast Fluoridlack. Die Kunststoff-Fasern sorgen für eine gut sichtbare, kontrollierte Applikation und einen glatten, ebenmäßigen Auftrag.





Folgen Sie uns!



© 2022 Ultradent Products, Inc. All Rights Reserved.

UPP 260-DE 05-2022

